

EUROTRUSS

L I F T E R S





DACIA
groupe Renault

MEGANE

GENEVA
TOTAL

GEORX

INFINITI

RAUCH

Meet the lifters, a real riggers delight to crank it up fast and safe!

A range of Lifters that have been developed for professionals carrying impressive features as state of the art safety device, impressive loads at given heights and user-friendly design.

- All Lifters are in accordance to European Machinery Regulations and a full structural report is available
- CE marked product quality, EC Machinery Directives 89/392/CE and 98/37/CE: Manual lifters
- Certificated to BGV C1, BGG-912
- Self-braking oversized winches
- Oversized basements, steel cables and locking bolts due to mishandling dangers
- Reinforced rails on all high load FL&FLS series
- Additional Rail Blocking System (RBS) on all high load FL&FLS series



HYUNDAI NEW THINKING. NEW POSSIBILITIES.

4,5 l/100km
118 g CO2/km

Dacia
eco

5,1 l/100km
119 g CO2/km

ES GIBT VIEL ZU ENTDECKEN.

HYUNDAI
NEW THINKING.
NEW POSSIBILITIES.

TOTAL

MERIDIAN



2

Red Bull
RACING



Top loader

EVENTER



TL-038 Top loader

The most compact lifter in our range. It is recommended for flat floors such as stages, terraces and indoor applications. Designed to maintain a perfect balance between lightness and strength. Weighing only 21 kg. (46 lbs.), this lifter can load (125kg. (275 lbs.) up to a height of 3,8m. (12.5 ft.). Easy to assemble and to carry, it can fit in the back of a car.

It is composed of 3 steel profiles with high resistant, anti-torsion steel cable and guided through reinforced pulleys. A wide range of accessories are available for this compact telescopic lifter. Safety is guaranteed with our ALS automatic locks.

Facts

- Steel profiles DIN 2394.
- Winch with automatic brake. Certification CE and GS TÜV.
- Steel cable guided by channelled steel pulleys with ball bearings.
- Steel cable DIN 3060. Quality 180 Kg/mm² twist resistant. Cable diameter : 4 mm.
- Exclusive ALS system (Auto-Lock Security)

Specifications TL-038 Toploader

Weight of the lifter:	21 kg. / 46 lbs	Diameter of top part:	35 mm. / 1.4 in.
Min load:	25 kg. / 55 lbs	Unfolded base:	1,5x1,5 m / 4.9x4.9 ft
Max load:	125 kg. / 275 lbs	Folded size:	20x25x128 cm 0.6x0.8x4.2 ft
Min height:	1,28 m. / 4.2 ft	Number of profiles:	3
Max height:	3,8 m. / 12.5 ft		



Horizontal bar for lighting

Productcode	For Lifter	Color
TL-A007	TL-038	Black



Support bar FD/HD/ST Truss

Productcode	For Lifter	Color
TL-A004	TL-038	Black



TL-053 Top loader

The TL-053 lifting tower has a steel base with four rotating wheels, making transport very easy. It is capable of lifting 150 kg (330 lbs) up to 5,35 m. (17.5 ft) It has stabilizers on the 4 legs, with anti-sliding injected rubber supports and a spirit level for accurate levelling.

It is composed of 4 steel profiles with high resistant, anti-torsion steel cable which is guided through reinforced pulleys. A wide range of accessories are available for this compact telescopic lifter. Safety is guaranteed with our ALS automatic locks.

Facts

- Steel profiles DIN 2394.
- Winch with automatic brake. Certification CE and GS TÜV.
- Steel cable DIN 3060. Quality 180 Kg/mm² twist resistant. Cable diameter : 4 mm.
- Exclusive ALS system (Auto-Lock Security)

Specifications TL-053 Toploader

Weight of the lifter:	41 kg / 90 lbs	Diameter of toppart:	35 mm. / 1.4 in.
Min load:	25 kg / 55 lbs	Unfolded base:	2x2 m / 6.5x6.5 ft
Max load:	150 kg / 330 lbs	Folded size:	38x38x172 cm / 1.2x1.2x5.6 ft
Min height:	1,72 m / 5.6 ft	Number of profiles:	4
Max height:	5,35 m / 17.5 ft		



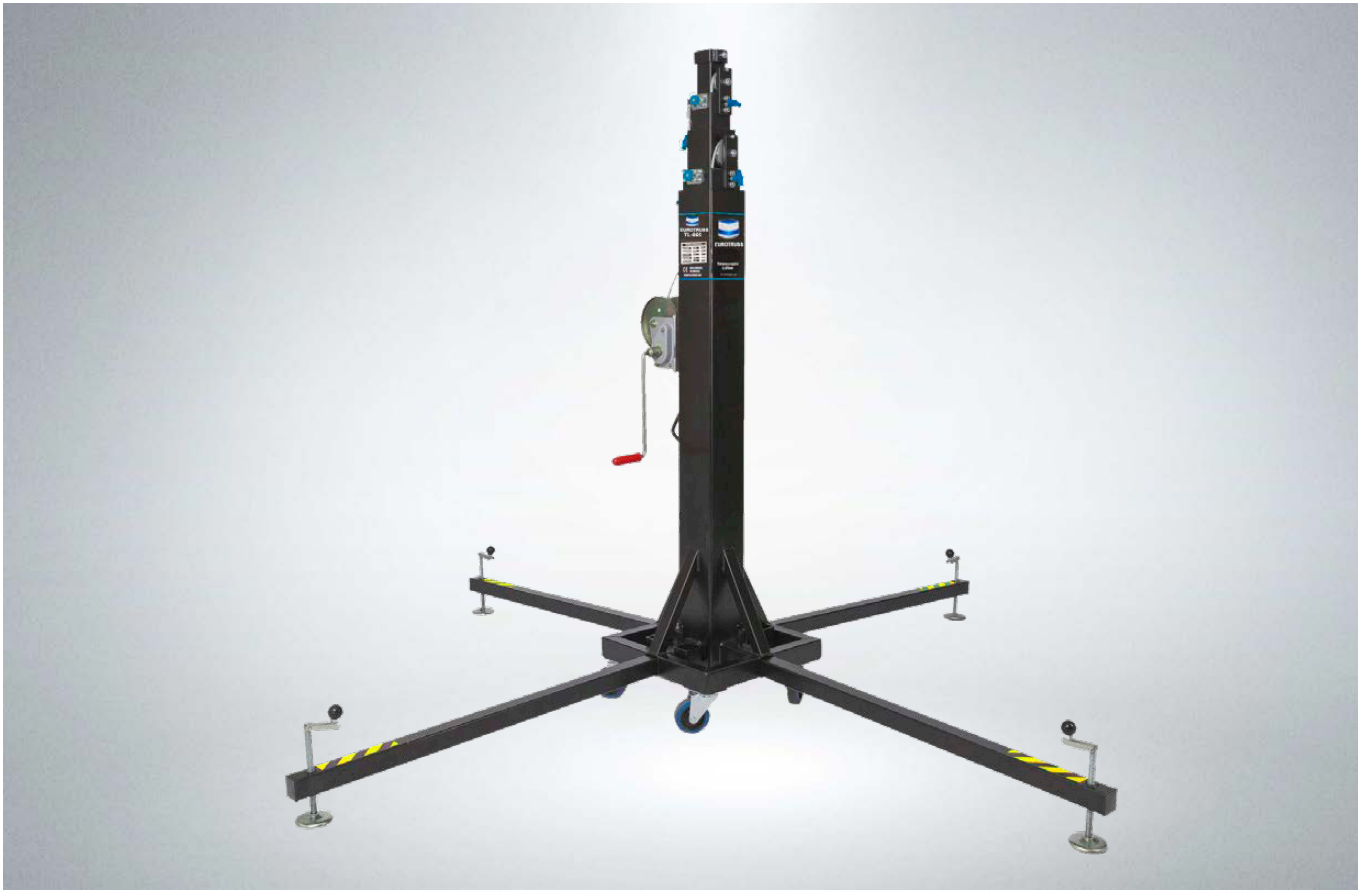
Horizontal bar for lighting

Productcode	For Lifter	Color
TL-A007	TL-053	Black



Support bar FD/HD/ST Truss

Productcode	For Lifter	Color
TL-A004	TL-053	Black



TL-065 Top loader

The TL-065 lifter is the most powerful lifter of the telescopic series, it is able to lift 300kg (661 lbs) up to 6.5m. It has five large profiles which gives an incomparable resistance and stability to any other tower of its class. It has a larger winch with a high resistant, anti-torsion steel cable that is guided through reinforced pulleys. The TL-065 is very easy to move with its 4 rotating wheels, and the possibility of installing the transport kit, to transport it horizontally and make the transport in vans, trucks, etc. easier. It also has 4 powerful stabilizers in the legs, to level the tower in terrain with minor differences.

The TL-065 features automatic ALS locks, that guarantee safety in the lifter. A wide range of accessories are also available.

Facts

- Steel profiles DIN 2394.
- Winch with automatic brake. Certification CE and GS TÜV.
- Steel cable guided by channelled steel pulleys with ball bearings.
- Steel cable DIN 3060. Quality 180 Kg/mm² twist resistant. Cable diameter : 6 mm.
- Exclusive ALS system (Auto-Lock Security)

Specifications TL-065 Toploader

Weight of the lifter:	129 kg / 284 lbs	Diameter of top part:	50 mm / 2.1 in
Min load:	25 kg / 55 lbs	Unfolded base:	2.3x2.3 m
Max load:	300 kg / 661 lbs		7.5x7.5 ft.
Min height:	1,89 m / 6.2 ft	Folded size:	49x49x189 cm
Max height:	6,5 m / 21.2 ft		1,6x1,6x6.2 ft
		Number of profiles:	5



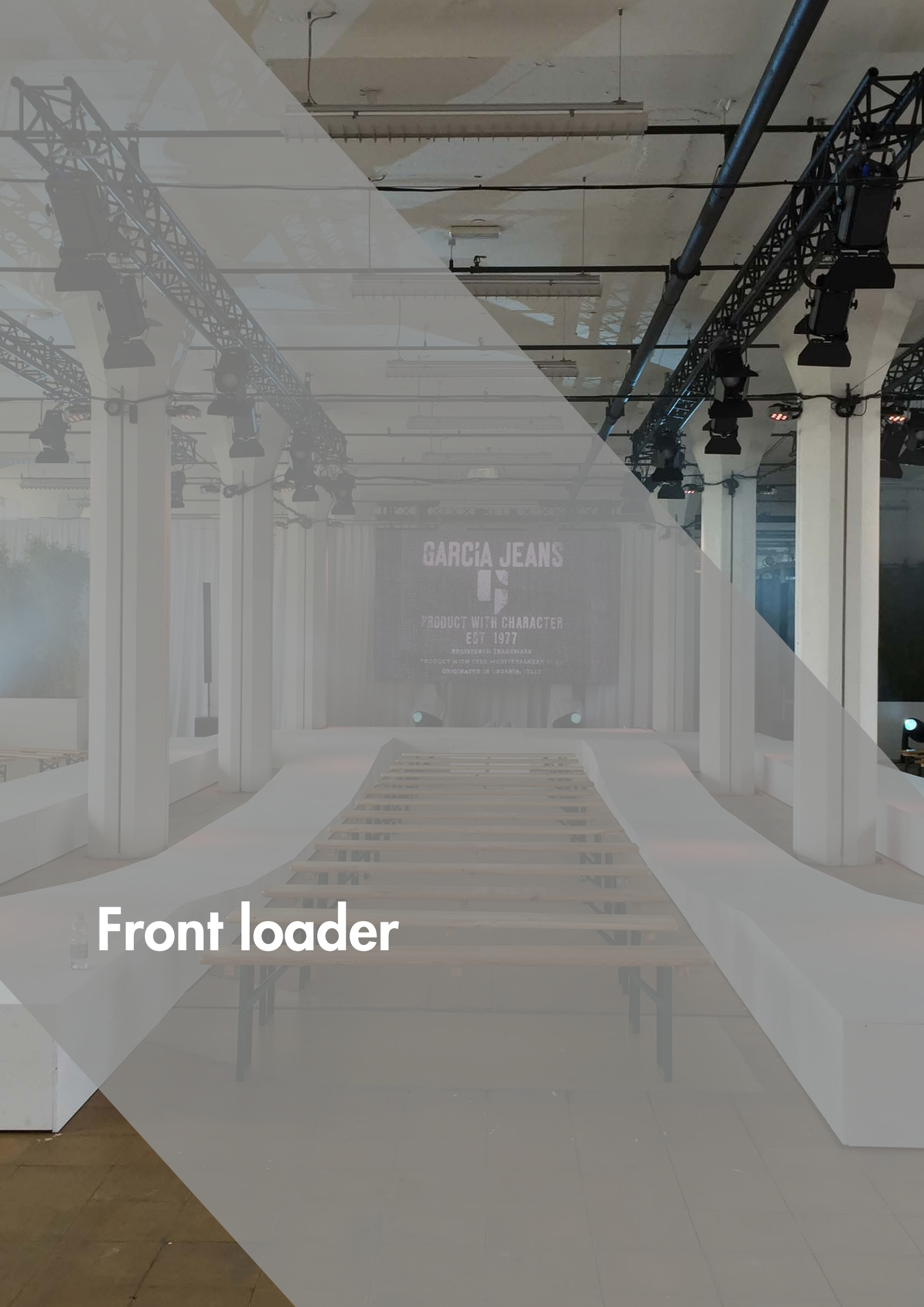
Horizontal bar for lighting

Productcode	For Lifter	Color
TL-A008	TL-065	Black



Support bar FD/HD/ST Truss

Productcode	For Lifter	Color
TL-A005	TL-065	Black



Front loader



FL-080 Front loader

The FL-080 is made with structural steel for the base and 6 sections of 6082-T6 aluminum alloy. Designed to lift heavy loads from the ground. This lifting tower is very easy to handle, it has 4 swivel castors at the base, and 2 more on the front legs. It has powerful stabilizers in the legs, to level the lifter in terrain with minor differences.

The FL-080 has two adjustable steel load forks that support the load, either supported on top of it, or hung underneath. Eurotruss offers you a wide range of accessories, which combined with this lifter allows you to increase the number of applications.

The lifter features the ALS Blue locks, which automatically block each section while lifting. And the inertial pendulum ILS safety system for the aluminum lifting carriage. It also has the special SRS Retaining system, which guarantees that the towerliff's aluminum sections will rise in order, and most importantly: automatically.

Facts

- Main body made out of 6082-T6 aluminium
- Steel base and legs DIN 2394, catches and pulleys of ST-37 steel.
- Winch with automatic brake. Certification CE and GS TÜV.
- Steel cable guided by channelled steel pulleys with ball bearings.
- Steel cable DIN 3060. Quality 180 Kg/mm² twist resistant. Cable diameter : 6 mm.
- Exclusive ALS system (Auto-Lock Security)

Specifications FL-080 Front loader

Weight of the lifter:	203 kg / 447 lbs	Unfolded base:	2,2x2,2 m
Min load:	25 kg / 55.1 lbs		7,2x 7,2 ft
Max load:	280 kg / 617 lbs	Folded size:	60x76x200 cm
Min height:	2,00 m / 6.5 ft		1,9x2.5x6.5 ft
Max height:	8,00 m / 26.2 ft	Number of profiles:	5
		Forks:	54,5 cm / 1.8 ft



Truss adapter FL/FLS series

Productcode	For Lifter	Color
TL-B002	FL-080	Steel



Front Loader Sound



FLS-058 Front loader Sound

The FLS-058 liter has been designed for lifting line array audio systems from the ground and keep them fix at high altitude. It has 2 special aluminum straps fixed from the legs to the aluminum base section to reinforce the body of the lifter.

This lifting tower is very compact and easy to handle. It has 4 swivel wheels at the base, and It fits through a door. It has powerful stabilizers in the legs to level the lifter in terrain with minor differences. It also has two adjustable steel load forks that support the load, either supported on top of it, or hung underneath.

The FLS-058 features the ALS Blue locks, which automatically blocks each section while lifting. And the inertial pendulum ILS safety system for the aluminum lifting carriage. It also has the special SRS Retentor system, which guarantees that the lifter will raise the aluminum sections orderly and automatically.

Facts

- Main body made out of 6082-T6 alluminium
- Steel base and legs DIN 2394, catches and pulleys of ST-37 steel.
- Winch with automatic brake. Certification CE and GS TÜV.
- Steel cable guided by channelled steel pulleys with ball bearings.
- Steel cable DIN 3060. Quality 180 Kg/mm2 twist resistant. Cable diameter : 6 mm.
- Exclusive ALS system (Auto-Lock Security)

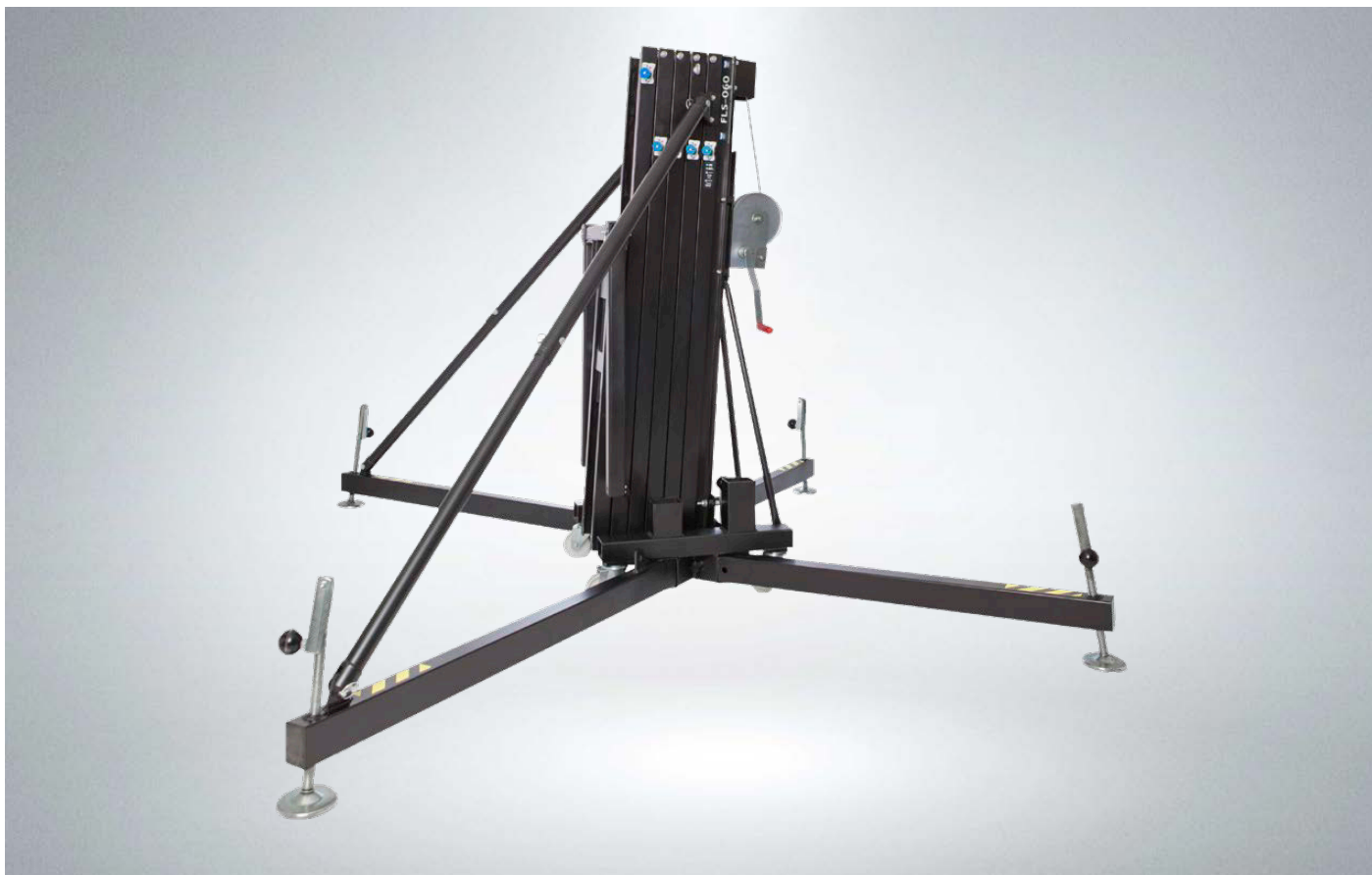
Specifications FLS-058 Front loader PA / Sound

Weight of the lifter:	165 kg / 363 lbs	Unfolded base:	1,9x2,1 m
Min load:	25 kg / 55 lbs		6,2x6,8 ft
Max load:	300 kg / 661	Folded size:	63x43x158 cm
Min height:	1,58 m / 5.2 ft		2x1.4x5.2 ft
Max height:	5,8 m / 19 ft	Number of profiles:	5
		Fork:	74,5 cm / 2,4 ft



Line Array adapter FLS series

Productcode	For Lifter	Color
FLS-C002	FLS-058/060/070	Black



FLS-060 Front loader Sound

The FLS-060 lifter has been designed for lifting line array audio systems from the ground and keep them fix at high altitude. It has 2 special aluminum straps fixed from the legs to the aluminum base section to reinforce the body of the lifter.

This lifting tower is very compact and easy to handle. It has 4 swivel wheels at the base and It fits through a door. It has powerful stabilizers in the legs, to level the lifter in terrain with minor differences. It has two adjustable steel load forks that support the load, either supported on top of it, or hung underneath.

The FLS-060 features the ALS Blue locks, which automatically blocks each section while lifting. And the inertial pendulum ILS safety system for the aluminum lifting carriage. It also has the special SRS Retentor system, which guarantees that the lifter will raise the aluminum sections orderly and automatically.

Facts

- Main body made out of 6082-T6 aluminium
- Steel base and legs DIN 2394, catches and pulleys of ST-37 steel.
- Winch with automatic brake. Certification CE and GS TÜV.
- Steel cable guided by channelled steel pulleys with ball bearings.
- Steel cable DIN 3060. Quality 180 Kg/mm² twist resistant. Cable diameter : 6 mm.
- Exclusive ALS system (Auto-Lock Security)

Specifications FLS-060 Front loader Sound

Weight of the lifter:	198 kg / 436 lbs	Unfolded base:	2,4x2,0 m
Min load:	25 kg / 55 lbs		7.8x6.5 ft
Max load:	400 kg / 881 lbs	Folded size:	55x60x169 cm
Min height:	1,69 m / 5.5 ft		1.8x2x5.5 ft
Max height:	6,00 m / 19.6 ft	Number of profiles:	5
		Forks:	74,5 cm / 2.4 ft



Line Array adapter FLS series

Productcode	For Lifter	Color
FLS-C002	FLS-058/060/070	Black



FLS-070 Front loader Sound

The FLS-070 lifter has been designed for lifting line array audio systems from the ground and keep them fix at high altitude. It has 2 special aluminum straps fixed from the legs to the aluminum base section to reinforce the body of the lifter.

This lifting tower is very compact and easy to handle. It has 4 swivel wheels at the base and It fits through a door. It has powerful stabilizers in the legs, to level the lifter in terrain with minor differences. It has two adjustable steel load forks that support the load, either supported on top of it, or hung underneath.

The FLS-070 features the ALS Blue locks, which automatically blocks each section while lifting. And the inertial pendulum ILS safety system for the aluminum lifting carriage. It also has the special SRS Retentor system, which guarantees that the lifter will raise the aluminum sections orderly and automatically.

Facts

- Main body made out of 6082-T6 aluminium
- Steel base and legs DIN 2394, catches and pulleys of ST-37 steel.
- Winch with automatic brake. Certification CE and GS TÜV.
- Steel cable guided by channelled steel pulleys with ball bearings.
- Steel cable DIN 3060. Quality 180 Kg/mm² twist resistant. Cable diameter : 6 mm.
- Exclusive ALS system (Auto-Lock Security)

Specifications FLS-070 Front loader PA / Sound

Weight of the lifter:	209 kg / 460 lbs	Unfolded base:	2,57x2,12 m
Min load:	25 kg / 55 lbs		8.4x6,9 ft
Max load:	500 kg / 1102 lbs	Folded size:	55x60x189 cm
Min height:	1,87 m / 6.1 ft		1.8x2x6.2
Max height:	7,00 m / 22.9 ft	Number of profiles:	5
		Forks:	74,5 cm / 2.4 ft



Line Array adapter FLS series

Productcode	For Lifter	Color
FLS-C002	FLS-058/060/070	Black

Allgemeine Geschäftsbedingungen von Flashlight Event- und Mediatechnik AG

1. Vertragsgegenstand

Die allgemeinen Geschäftsbedingungen gelten für den gesamten Geschäftsverkehr mit dem Kunden. Abweichende Abmachungen sind nur gültig, wenn sie durch Flashlight schriftlich bestätigt worden sind.

2. Gebrauch des Mietmaterials

Der Kunde bestätigt durch seine Unterschrift des Mietvertrags/Lieferscheins, dass er das gesamte Mietmaterial selbst geprüft hat, oder anerkennt andernfalls die Funktionsprüfung eines Flashlight-Mitarbeitenden. Nachträglich erklärte Mängel werden nicht anerkannt.

Der Kunde hat alle gemieteten Geräte in sorgfältiger Art und Weise zu gebrauchen, alle Weisungen, die mit dem Besitz, dem Gebrauch und dem Erhalt der Mietsachen verbunden sind zu beachten und die Wartungs-, Pflege- und Gebrauchsempfehlungen von Flashlight zu befolgen. Jede Art von Änderungen am Material durch den Kunden sind untersagt. Für jede mehr als normale Abnutzung ist der Kunde schadenersatzpflichtig. Die entsprechenden Kosten zur Wiederherstellung des ursprünglichen Zustandes werden dem Kunden belastet.

3. Mietdauer

Die Mietdauer beträgt mindestens einen Tag.

4. Versand und Gefahrenübergabe

Der Versand des Mietmaterials erfolgt auf Kosten des Kunden und auf dem billigsten Versandweg, es sei denn, der Kunde hat ausdrücklich eine bestimmte Versandart vorgeschrieben. Die Kosten, einer auf Wunsch des Kunden abgeschlossenen Transportversicherung, gehen zu dessen Lasten.

Der Gefahrenübergang auf den Kunden tritt bei Abholung oder Lieferung (Lieferschein) des Mietmaterials ein und erlischt bei Rückgabe oder Abholung.

5. Eigentum

Sämtliches Material samt Zubehör und Kleinmaterial ist Eigentum von Flashlight. Als Verbrauchsmaterial gilt nur, was ausdrücklich als solches bezeichnet wird.

Der Kunde darf weder durch Verkauf, noch Abtretung, noch in anderer Weise über die im Eigentum von Flashlight stehenden Materialien verfügen. Sicherungsübereignung, Verpfändung oder sonstige Belastungen des Mietmaterials sind gegenüber Flashlight unwirksam. Die Kosten von Interventionsmassnahmen zum Schutze des Eigentums von Flashlight oder Schäden, die durch Ausfall der Geräte, aus welchen Gründen auch immer, entstehen, werden dem Kunden in Rechnung gestellt.

Die Firmenlogos und Schriftzüge an den Materialien dürfen durch den Kunden oder Dritte weder entfernt, abgedeckt noch überklebt werden.

6. Gewährleistung

Flashlight haftet für den funktionstüchtigen Zustand der vermieteten Materialien im Zeitpunkt des Gefahrenüberganges unter Ausschluss weiterer Ansprüche. Während der Mietdauer auftretende Defekte oder Pannen sind unvorhersehbar; daher wird vom Kunden ausdrücklich auf jede Schadenersatzforderung verzichtet.

7. Haftung

Der Kunde übernimmt die Haftung für das Material vom Zeitpunkt des Lagerausgangs bis zum Zeitpunkt des Lagereingangs in Regensdorf. Der Kunde haftet vollumfänglich für jegliche Schäden an und von den Mietobjekten, entstehend durch Transport, Witterung, Nichteinhalten der Netznormen, unsachgemässe Bedienung, Diebstahl, Verschmutzung usw.

Flashlight übernimmt keinerlei Haftung für irgendwelche Schäden, die im Zusammenhang mit den Materialien, Geräten und Apparaturen entstehen. Eine Geltendmachung weiterer Ansprüche, insbesondere auch von Folgeschäden, ist in jedem Fall ausgeschlossen.

8. Untervermietung und Abtretung

Dem Kunden ist es untersagt, das Vertragsverhältnis an Dritte abzutreten oder die Mietsachen unterzuvermieten.

9. Sicherheitsvorschrift

Der Kunde verpflichtet sich, alle gemieteten Geräte über einen Fehlerstromschutzschalter zu betreiben.

10. Lizenzen

Jede zu einem Mietgerät mitgelieferte Software darf nur zu dessen Betreibung benutzt werden. Jedes Kopieren oder Veräussern der Software ist untersagt. Bei Zuwiderhandlung des Kunden oder Dritten hält der Kunde Flashlight von allen Schadenersatzansprüchen der Lizenzinhaber frei, indem der Kunde den Anspruch selbst befriedigt oder auf eigene Kosten und Gefahr abwehrt.

11. Bewilligungen

Bewilligungen, Konzessionen, SUIISA-Gebühren und jede andere Art von Aufführungslizenzen besorgt der Kunde auf eigene Kosten und hat alle damit verbundenen Auflagen zu tragen. Wird die Mietsache wegen diesbezüglicher Verletzung des Kunden konfisziert oder mit Pfand belegt, ist der Kunde Flashlight dafür vollumfänglich schadenersatzpflichtig.

12. Versicherung

Das Versichern des gesamten Materials samt Zubehör gegen Feuer-, Wasser-, Vandalen- und Elementarschäden, Beschädigungen sowie Diebstahl ist Sache des Kunden.

13. Diebstahl / Transportschäden

Bei Diebstahl oder Abhandenkommen des Mietmaterials ist der Kunde verpflichtet, einen Polizeirapport erstellen zu lassen. Bei Feststellen von Transportschäden hat der Kunde beim Frachtführer eine Bestandesaufnahme zu veranlassen.

14. Reparatur und Unterhalt

Allfällige während der Mietzeit notwendigen Unterhalts- und Reparaturarbeiten an den Mietgegenständen darf der Kunde nur von Flashlight oder einer von Flashlight bezeichneten Drittperson durchführen lassen.

15. Zahlungshinweis

Der Mietpreis und die Konditionen bestimmen sich gemäss Offerte / Auftragsbestätigung und verstehen sich exkl. MwSt. Der Mindestmietbetrag beträgt Fr. 50.-. Die Rechnungsbeträge werden netto, soweit nichts anderes vereinbart, innert 20 Tagen ab Rechnungsstellung fällig.

Die Mieten für Abholanlagen sind grundsätzlich beim Abholen der Mietgegenstände zu bezahlen. Zusätzlich zur Mietgebühr ist ein Depot von mindestens Fr. 100.- zu hinterlegen (je nach Mietgegenstand kann dieses auch höher sein). Dieses Depot wird bei Rückgabe des Mietmaterials zurückbezahlt, unter Abzug allfälliger Defekte und einer Umtriebsentschädigung bei verspäteter Rückgabe. Die Haftung des Kunden ist nicht auf die Höhe des Depots beschränkt.

16. Miete inkl. Personal

Bei Mieten inkl. Personal und Transport ist grundsätzlich 50% des Pauschalbetrages 14 Tage vor der Veranstaltung fällig. Ist diese Vorauszahlung nicht geleistet worden, behält sich Flashlight das Recht vor, den Auftrag nicht auszuführen. Die restlichen 50% sind während der Veranstaltung bar (bis 24.00 Uhr) zahlbar.

17. Rücktritt / Annullierung

Annulliert der Kunde eine bereits bestätigte Miete / Auftrag, betragen die Annullationskosten:

bis 30 Tage vor Mietbeginn: 25% von der Gesamt-Auftragssumme
bis 10 Tage vor Mietbeginn: 50% von der Gesamt-Auftragssumme
bis 3 Tage vor Mietbeginn: 75% von der Gesamt-Auftragssumme
danach 100% von der Gesamt-Auftragssumme.

Bereits ausgeführte Vorbereitungsarbeiten wie auch speziell bestellte oder angefertigte Materialien, Geräte und Zubehör werden in jedem Fall voll verrechnet. Ebenso Materialausfälle, die durch die ursprüngliche Materialreservierungen entstanden sind.

18. Rückgabe des Mietmaterials

Die schriftlich vereinbarte Mietzeit ist einzuhalten. Retouriertes Material wird von Flashlight getestet. Flashlight behält sich das Recht vor, während 3 Tagen nach Retourierung des Mietmaterials, bei Defekt, auf den Kunden Regress zu nehmen. Die allfälligen Reparaturkosten werden in Rechnung gestellt.

Nicht retouriertes oder beschädigtes Mietmaterial wird zum Wiederbeschaffungspreis, resp. Wiederherstellungspreis dem Kunden in Rechnung gestellt.

19. Vorzeitige / Verspätete Rückgabe

Bei vorzeitiger Retourierung des Mietmaterials hat der Kunde keinen Anspruch auf Rückerstattung der Mietgebühren. Wird das Material zu spät retouriert, so läuft die Miete automatisch weiter und der Kunde ist verpflichtet, die Mehrkosten gemäss Mietpreisliste Flashlight zu bezahlen. Zudem behält sich Flashlight das Recht vor, das Mietmaterial ohne vorherige Ankündigung unter Verrechnung sämtlicher Spesen zurückzuholen.

20. Materialverkauf

Verkauft Flashlight dem Kunden Neu- oder Occasionsmaterial, bleibt dieses bis zu dessen vollständigen Bezahlung im Besitz von Flashlight. Der Kaufpreis ist per Abholung fällig. Übergabe erfolgt ab Lager Regensdorf.

21. Anwendbares Recht

Sämtliche Geschäftsbeziehungen unterstehen dem Schweizerischen Recht. Ausschliesslicher Gerichtsstand ist Dielsdorf / ZH.

FLASHLIGHT EVENT- UND MEDIATECHNIK AG

Pumpwerkstrasse 32
CH-8105 Regensdorf

Tel. +41 (0) 44 843 44 44
sales@flashlight.ch

www.eurotruss.ch

LICHT | AUDIO | VIDEO | MULTIMEDIA | LED | BÜHNEN